



la difficoltà è opportunità

Sportello Autismo Verona



AUTISMO E COMUNICAZIONE ...oltre le parole

Giovanna Ziviello – Giovanna Tenci

18 maggio 2023



SCUOLA POLO PER L'INCLUSIONE
DELLA PROVINCIA DI VERONA
Istituto Comprensivo Satalato Vigasio, via Bassini 4, 37068 Vigasio
codice meccanografico VRIC89600Y



**DEFINISCI IN UNA O MASSIMO DUE PAROLE
LA COMUNICAZIONE
NELL'AUTISMO
(IN BASE ALLA TUA ESPERIENZA)**



 **Mentimeter**

LE VOSTRE RISPOSTE...



Mentimeter

DEFINISCI IN 1 O 2 PAROLE LA COMUNICAZIONE NELL'AUTISMO



UNO SPETTRO DIVERSI MODI DI COMUNICARE



Autismo e Lavoro

<https://www.youtube.com/watch?v=GfIGUSoDjrl>

UNO SPETTRO DIVERSI MODI DI COMUNICARE



https://www.youtube.com/results?search_query=asperger+oltre+greta+thunberg

AUTISMO VERBALE

COMPORAMENTI **ALERT**



SELEZIONE INFORMAZIONI
SCELTE

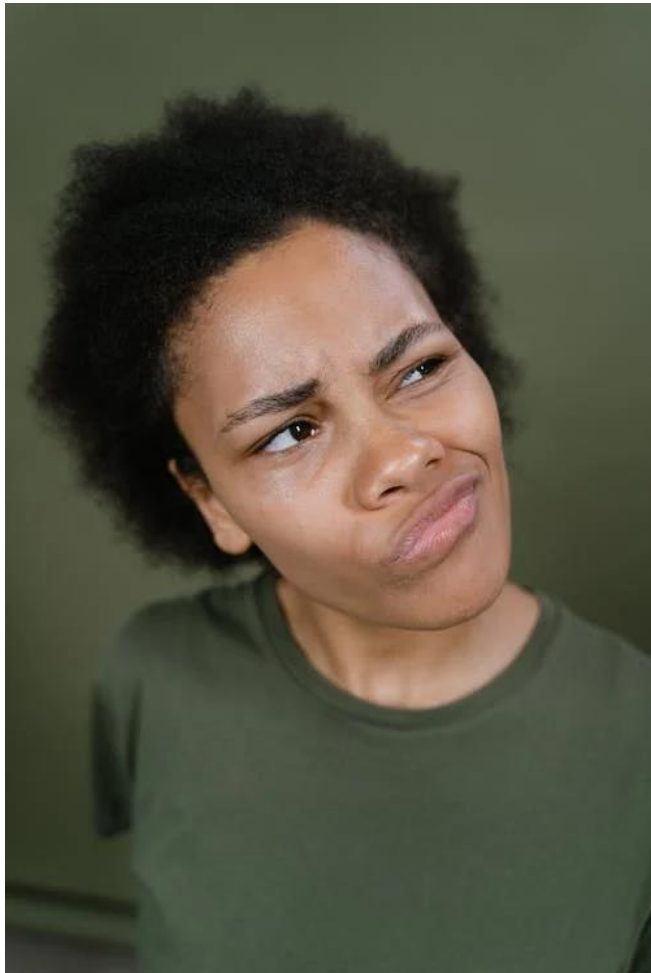
PROLISSITÀ
SINTETICITÀ
TEMPI DI RISPOSTA

COMPRESIONE LETTERALE
IRONIA
ADESIONE ALLE REGOLE
ASTRAZIONE

SENSIBILITÀ
SIGNIFICATO AMPLIFICATO
CRITICA

SELEZIONE INFORMAZIONI

SCELTE



- ✓ **Fa fatica a ricordare più informazioni contemporaneamente**
- ✓ **Difficoltà nel prendere decisioni fra più scelte**
- ✓ **Difficoltà a selezionare informazioni importanti**
- ✓ **Difficoltà a porsi limiti per approfondimento (nello studio)**

**PROLISSITÀ
SINTETICITÀ
TEMPI DI RISPOSTA**



- ✓ **Risposte molto sintetiche, a volte ermetiche (si/no)**
- ✓ **Eloquio prolisso e molto/troppo dettagliato**
- ✓ **Difficoltà a capire quando interrompersi**
- ✓ **Tempi di risposta più lunghi che comunemente**



COMPrensione LETTERALE
IRONIA
ADESIONE ALLE REGOLE
ASTRAZIONE



Fatica a comprendere:

- ✓ **informazioni sottintese/astratte**
- ✓ **regole sociali**
- ✓ **metafore**
- ✓ **ironia**
- ✓ **regole sociali alle quali aderire se non le comprende/non le condivide**



**SENSIBILITÀ
SIGNIFICATO AMPLIFICATO
CRITICA**



- ✓ **Può comprendere a fatica un altro punto di vista**
- ✓ **Impiega tempo a modificare il proprio comportamento**
- ✓ **Si chiude nel silenzio**
- ✓ **Sensibile a toni percepiti come aggressivi**



AUTISMO VERBALE COMPORTAMENTI ALERT



DIFFICOLTÀ NEL
CHIEDERE AIUTO

NO PROATTIVITÀ

COMUNICAZIONE SENZA
FILTRI

REGOLE SOCIALI

PUNTO DI VISTA

DIFFICOLTÀ CAMBIO
PROSPETTIVA

PRIORITÀ
PERCEZIONE TEMPO



PUNTO DI VISTA

**DIFFICOLTÀ CAMBIO
PROSPETTIVA**

**SENSIBILITÀ
SIGNIFICATO AMPLIFICATO
CRITICA**



GRUPPO ASPERGER VENETO
uguali, diversi, unici!

- ✓ **Può sembrare arroccarsi sulla propria posizione per principio**
- ✓ **Ripete le stesse frasi per sostenere il proprio punto di vista**
- ✓ **Non comprende le ragioni dell'altro**
- ✓ **Fatica a reggere il confronto**



**DIFFICOLTÀ NEL
CHIEDERE AIUTO**

NO PROATTIVITÀ



- ✓ **Se termina un lavoro, attende istruzioni**
- ✓ **Può rimanere inattivo in attesa di indicazioni per lungo tempo**
- ✓ **Fatica ad esporsi**
- ✓ **Piuttosto che chiedere aiuto, sbaglia**

**COMUNICAZIONE SENZA
FILTRI**

REGOLE SOCIALI

**COMPRENSIONE LETTERALE
IRONIA
ADESIONE ALLE REGOLE
ASTRAZIONE**



- ✓ fatica a comprendere quando è il proprio turno per parlare
- ✓ comunicazione non sempre adeguata al contesto
- ✓ usa un linguaggio diretto/senza filtri
- ✓ usa un linguaggio letterale/concreto



PRIORITÀ PERCEZIONE TEMPO



- ✓ **impiega più tempo del necessario per eseguire un lavoro**
- ✓ **soffre tempi stretti di consegna/tempi morti (verifiche)**
- ✓ **difficoltà nella gestione delle priorità/nel rispettare gli appuntamenti**
- ✓ **non si accorge del tempo che passa**



AUTISMO VERBALE STRATEGIE SUPPORTIVE



INDICAZIONI/CONSEGNE
CHIARE, DETTAGLIATE,
DEFINITE
NO MAPPE

OBIETTIVI CHIARI
PRIORITY
TEMPISTICHE

LINGUAGGIO ESPlicito E
CONCRETO, LEGATO AI
SENSI

ACCOGLIENZA
NO GIUDIZIO

OSSERVARE
PREVENIRE
CNV



COMUNICAZIONE E AUTISMO

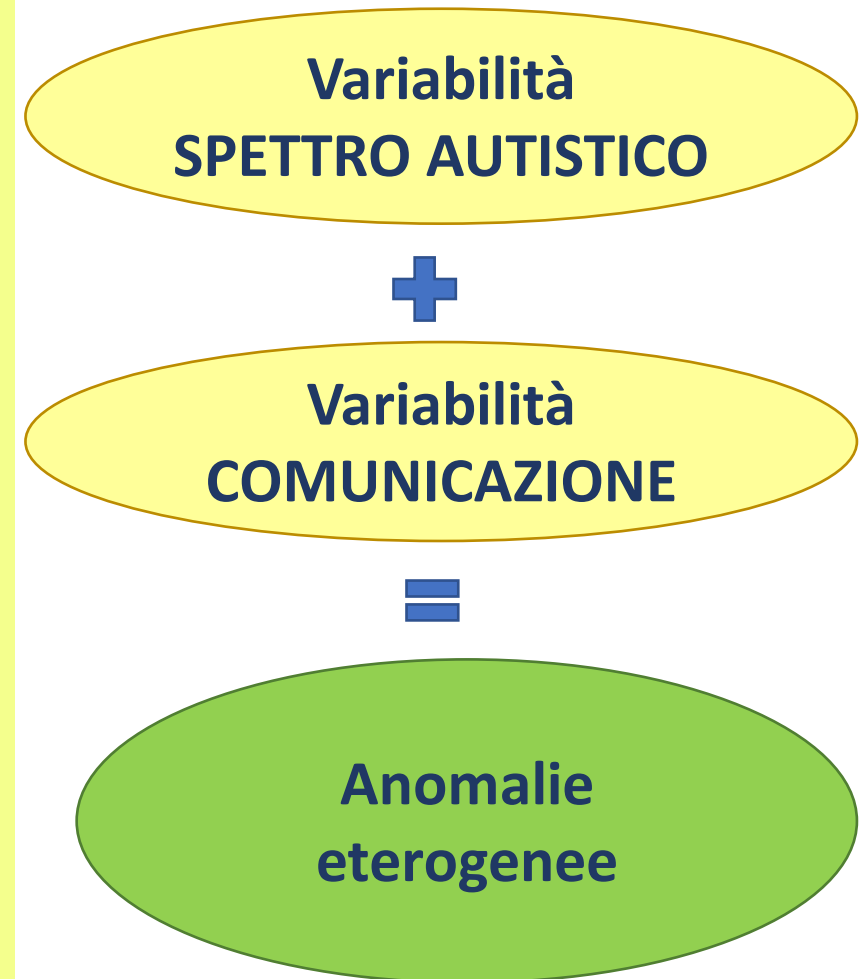


DSM 5 – Diagnosi di Autismo se soddisfatti criteri A, B, C e D

CRITERIO A - Deficit persistente della comunicazione sociale e nell'interazione sociale in molteplici contesti

- 1. Deficit nella reciprocità socio emotiva**
- 2. Deficit nei comportamenti comunicativi non verbali**
- 3. Deficit nello sviluppo, nella gestione e nella comprensione delle relazioni**

DIFFERENZE SOSTANZIALI nel modo in cui le persone autistiche comunicano



AUTISMO NON VERBALE



- ✓ **La comunicazione non avviene attraverso il linguaggio
MA non significa che non vi è alcun tipo di comunicazione!**
- ✓ **Possono essere presenti gesti o uso strumentale dell'altro (per chiedere aiuto)**
- ✓ **Nei casi più gravi assenza totale di comunicazione, indifferenza al contesto**



AUTISMO SEMI VERBALE



- ✓ Poche e sporadiche parole nei momenti stimolanti ma linguaggio **NON FINALIZZATO ALLA COMUNICAZIONE**
- ✓ **ECOLALIA**: ripetizioni automatiche (non volontarie e non controllabili) di parole o frasi sentite



AUTISMO VERBALE



- ✓ Linguaggio usato per comunicare ma presenti molte sfumature diverse
- ✓ Difficoltà meno evidenti → rischio di sottovalutare le difficoltà
- ✓ Anomalie nella pragmatica
- ✓ Anomalie nella comunicazione ricettiva
→ comprensione linguaggio



AUTISMO VERBALE



GRANDE VARIABILITÀ

- Difficoltà nella **comprensione del significato** delle parole
- Difficoltà a **comunicare** i loro pensieri o a iniziare/portare avanti/concludere **conversazioni**
- **Vocabolario** molto **limitato** e frasi molto brevi
- Alcuni parlano fluentemente e con un **vocabolario ampio** e sintassi elaborata
- Difficoltà a comprendere le **sfumature** del linguaggio o ad utilizzare il linguaggio in modo **sociale**



AUTISMO VERBALE



EPISODI NON VERBALI

- ✓ In alcuni momenti di particolare stress o sovraccarico la persona diventa non verbale



MUTISMO SELETTIVO

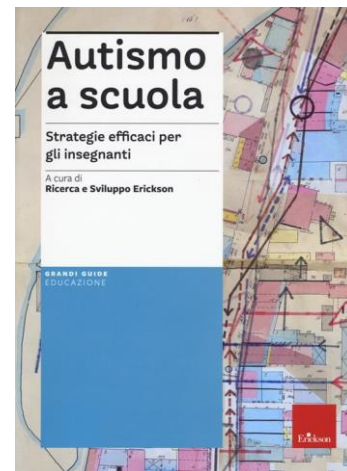
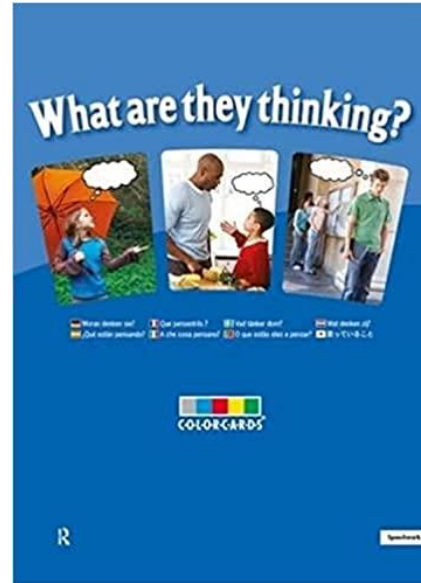
- ✓ Inabilità a parlare in alcune situazioni social, alcuni contesti o con alcune persone, nonostante la capacità di parlare in altre circostanze



BIBLIOGRAFIA



GRUPPO ASPERGER VENETO
uguali, diversi, unici!





la difficoltà è opportunità

Sportello Autismo Verona



GIOVANNA ZIVIELLO

GIOVANNA TENCI

lavoro@aspergerveneto.it



SCUOLA POLO PER L'INCLUSIONE
DELLA PROVINCIA DI VERONA
Istituto Comprensivo Satale Vigasio, via Bassini 4, 37068 Vigasio
codice meccanografico YRIC89600Y